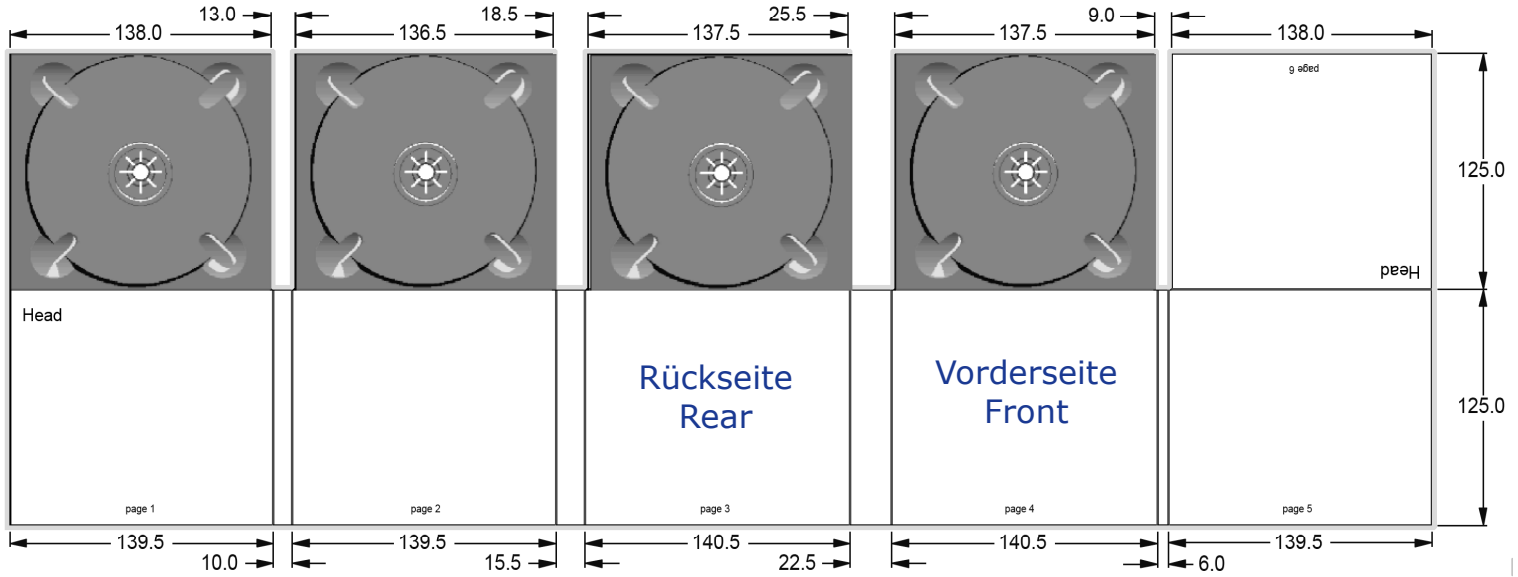


**DPac 10-seitig mit 4 Trays**  
**Format: 140,5 x 22,5 x 125 mm**  
**300 gr/qm Chromokarton**  
**Offsetdruck + UV Glanzlack**



■ = 3 mm Beschnitt/Überfüllung

**Produktinformationen zum DPac**

**Ausführung**

- \* mit Schlitzstanzung
- \* mit Sleeve (Tasche beidseitig geöffnet)
- \* mit Pocket (zwei- oder dreiseitig geschlossen)

**Trays**

- \* schwarz (Standard) / klarsicht (Clear) / weiß
- \* für 8 cm CDs

**Booklet-Formate**

- \* in Schlitzstanzung / in Pocket / in Sleeve = 121 x 120 mm
- \* eingeklebt = 136 x 124 mm

**Booklet-Stärke**

Booklets in Schlitzstanzung  
 = max. 2,0 mm starkes Booklet  
 0,5 mm 2 - 6 Seiten / 1,0 mm 8 - 16 Seiten / 2,0 mm 20 - 24 Seiten

Booklets in Pocket/Sleeve  
 = max. 2,5 mm starkes Booklet  
 0,5 mm 2 - 6 Seiten / 1,0 mm 8 - 16 Seiten / 2,0 mm 20 - 24 Seiten / 2,5 mm 28 - 32 Seiten

**eingeklebte Booklets**

eingeklebt = unbegrenzt  
 Das Eigengewicht ist dabei zu berücksichtigen.  
 0,5 mm 2 - 6 Seiten / 1,0 mm 8 - 16 Seiten / 2,0 mm 20 - 24 Seiten / 2,5 mm 28 - 32 Seiten / 3,0 mm 36 - 52 Seiten  
 (ab 48 Seiten sollte das Booklet klebegebunden sein)

**Kopfstellung**

- \* ohne Schlitzstanzung = Kopf an Kopf
- \* mit Schlitzstanzung = Fuss an Fuss

**schwarze Trays**

- \* Auf der Trayseite sollte rundum eine Überfüllung von 3 mm berücksichtigt werden.
- Unter dem Tray sollte mittig eine runde Fläche mit einem Durchmesser von min. 30 mm in Tiefe angelegt werden.

**clear Trays**

- \* Die genaue Position der CD können Sie dem Template entnehmen.

**eingeklebte Booklets**

- \* Die Seite, auf der das Booklet eingeklebt wird, sollte mit einer Überfüllung von 10 mm angelegt werden.

